

# Mietausbau DO.T Stuttgart

## Standort

Schelmenwasenstraße 37  
Stuttgart

## Nutzung

Revitalisierung Verwaltungsgebäude  
mit Tiefgarage

## Bauherr

PHOENIX K1  
Grundstücksgesellschaft mbH & Co. KG  
Frankfurt/Main

## Planung

weinbrenner.single.arabzadeh  
architektenwerkgemeinschaft  
Nürtingen

## Bauzeit

12/2015 - 03/2016

## Ausbaufäche

2.500 m<sup>2</sup>

## Kosten

keine Angabe

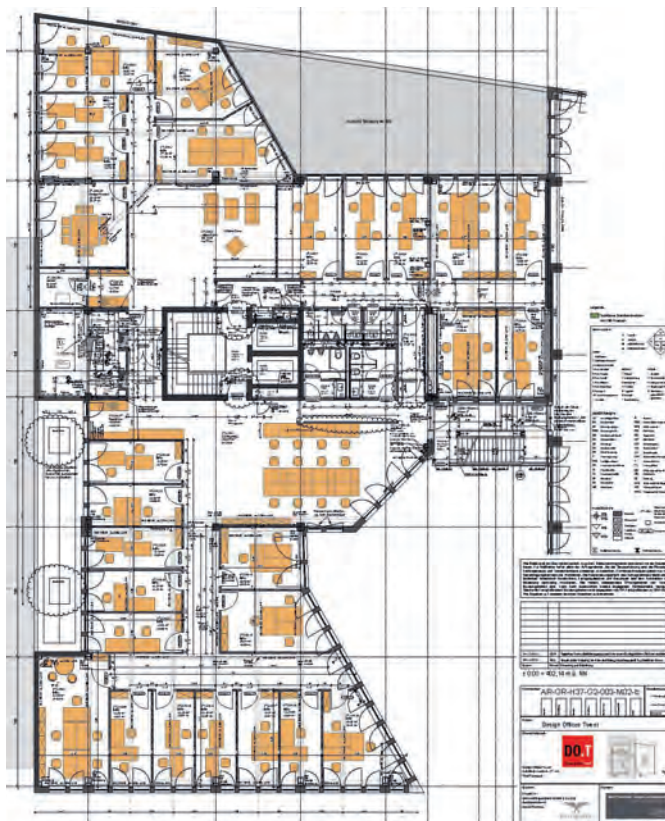
## Leistungsbild KTL

Objektüberwachung  
Mietausbau Design Offices





# Mietausbau DO.T Stuttgart



Das Verwaltungsgebäude liegt mit idealer Verkehrsanbindung im Gewerbegebiet Schelmenwasen im Stuttgarter Stadtteil Möhringen. Die Bestandsimmobilie aus den 80ziger Jahren wird zu einem modernen Bürogebäude revitalisiert. Zwei aneinander gebaute Einzelgebäude bilden gemeinsam einen hochwertigen Komplex mit ca. 12.000 m<sup>2</sup> Bürofläche. Beide Gebäudeteile erhalten ihr eigenes Foyer und sind über einen Innenhof miteinander verbunden.

Der Mietausbau für Design Offices wird im Gebäudeteil Schelmenwasenstr. 37 vom EG – 2.OG auf ca. 2.500 m<sup>2</sup> realisiert. Im Erdgeschoss wird straßenseitig eine Gastronomiefläche vorbereitet. Daran angrenzend schließt ein Konferenzbereich mit unterschiedlich großen Räumen an. Das 1.OG und 2.OG wird mit einer kleinteiligen Bürostruktur ausgebaut, die durch Co-Working Bereiche und Projekträume aufgelockert wird.

Der Ausbau wird nach den CI Vorgaben des Mieters realisiert, wobei der Charakter des Bestandsgebäudes möglichst erhalten bleibt.

Die KTL Baumanagement GmbH realisiert in kurzer Bauzeit von 3 Monaten den Mietausbau von 2.500 m<sup>2</sup> auf drei Geschossen im Auftrag des Bauherrn Phoenix K1.