

# Pflegeheim Nikolaus-Lenau-Areal Göppingen

**Standort**  
Göppingen

**Nutzung**  
Pfegeheim

**Bauherr**  
Christophsbad GmbH & Co  
Fachkrankenhaus KG

**Entwurfsverfasser**  
KTL Architekten  
Rottweil

**Bauzeit**  
04/2018 - 08/2019

**Volumen**  
BRI 21.000 m<sup>3</sup>  
BGF 6.300 m<sup>2</sup>

**Nutzfläche**  
HNF 3.900 m<sup>2</sup>

**Kosten**  
KGR 300-500: 13,0 Mio. EUR

**Leistungsbild KTL**  
Projektsteuerung



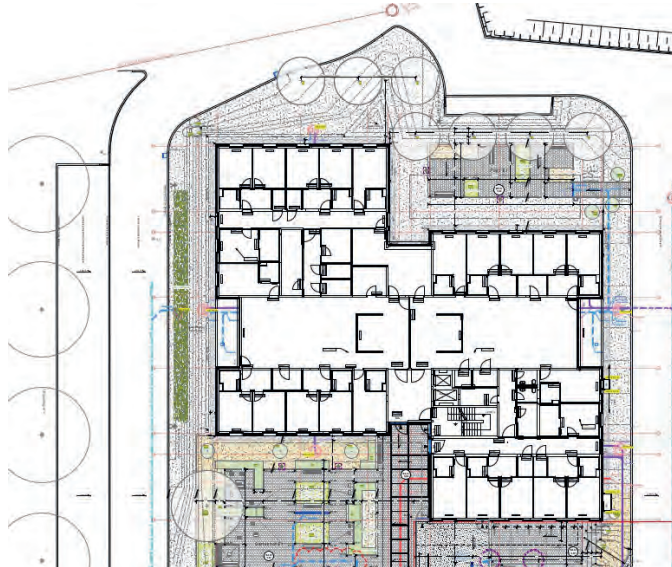
# Pflegeheim Nikolaus-Lenau-Areal Göppingen



Der Neubau des Pflegeheims auf dem Nikolaus-Lenau-Areal in Göppingen ist Teil einer Erweiterung des Klinikums Christophsbad.

Die Erweiterung soll nach Fertigstellung Ende 2019 eine Einrichtung für psychisch erkrankte Erwachsene werden und 96 Pflegeplätze beinhalten, welche sich auf einer Nutzfläche von 3900 m<sup>2</sup> verteilen. Die Plätze sind in 8 Wohngruppen mit jeweils 12 Einzelzimmern aufgeteilt.

Bauherr ist die Christophsbad GmbH & Co., welche bereits im Jahr 1852 gegründet wurde und seitdem Heil- und Pflegeanstalten rund um Göppingen baut und betreut. Diese umfassen mit 6 sektorübergreifend arbeitenden Kliniken und 748 Betten ein breites Spektrum.



KTL Baumanagement GmbH wurde durch den Bauherrn mit der Projektsteuerungsleistung beauftragt, hierzu gehören Qualitätskontrollen sowie Termin- und Kostenüberwachung.