

Generalsanierung St. Maria Rottweil

Standort

Schwenninger Straße 55
78628 Rottweil

Nutzung

Umbau- und Sanierung
Gebäude St. Maria
Bettenstationen mit entsprechenden
Stationsstützpunkten, Arztzimmern,
Pflegebädern und sonstigen Nebenräumen

Bauherr

Vinzenz von Paul gGmbH
Schwenninger Straße 55
Rottweil

Entwurfsverfasser

ktl architekten bda ingenieure
Koczor Teuchert Lünz GbR
Rottweil

Bauzeit

08/2013 – 10/2016

Volumen

37.375 m³

Nutzfläche

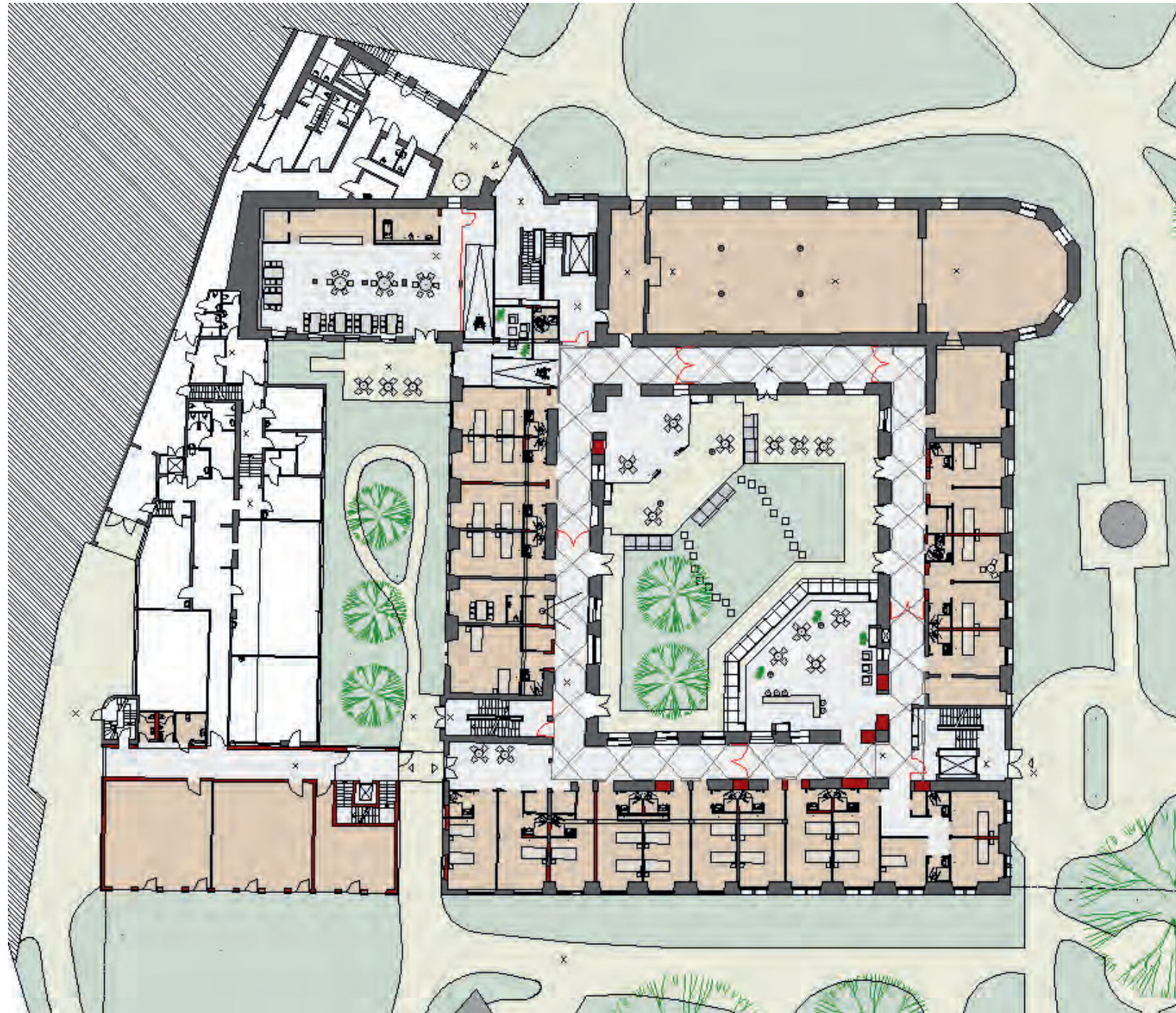
4.737 m²

Gesamtkosten

keine Veröffentlichung

Leistungsbild KTL

Objektüberwachung der
Sanierungsmaßnahmen
unter laufendem Betrieb



Generalsanierung St. Maria Rottweil



Durch den Umbau der Gebäude St. Maria und St. Michael wird ein Zentrum für Altersmedizin errichtet.

Das Gebäude St. Maria wird general-saniert. In den 4 Geschossen des Gebäudes St. Maria werden Bettenstationen mit den entsprechenden Nebenräumen eingerichtet. Pro Geschoss können 2 abgeteilte Stationen genutzt werden. Zusätzlich zu den Bettenzimmern werden die entsprechenden Stationsstützpunkte, Ärztezimmer, Pflegebad und sonstige Nebenräume mit eingeplant.

Über eine Verbindungsbrücke bzw. den offenen Innenhof im Erdgeschossbereich ist das Gebäude St. Michael an das Gebäude St. Maria angeschlossen.

Im 2011 fertiggestellten Neubaubereich des Gebäudes St. Michael befinden sich Therapieräume, Diagnostik und Ärzteräume sowie eine Tagesstätte.

